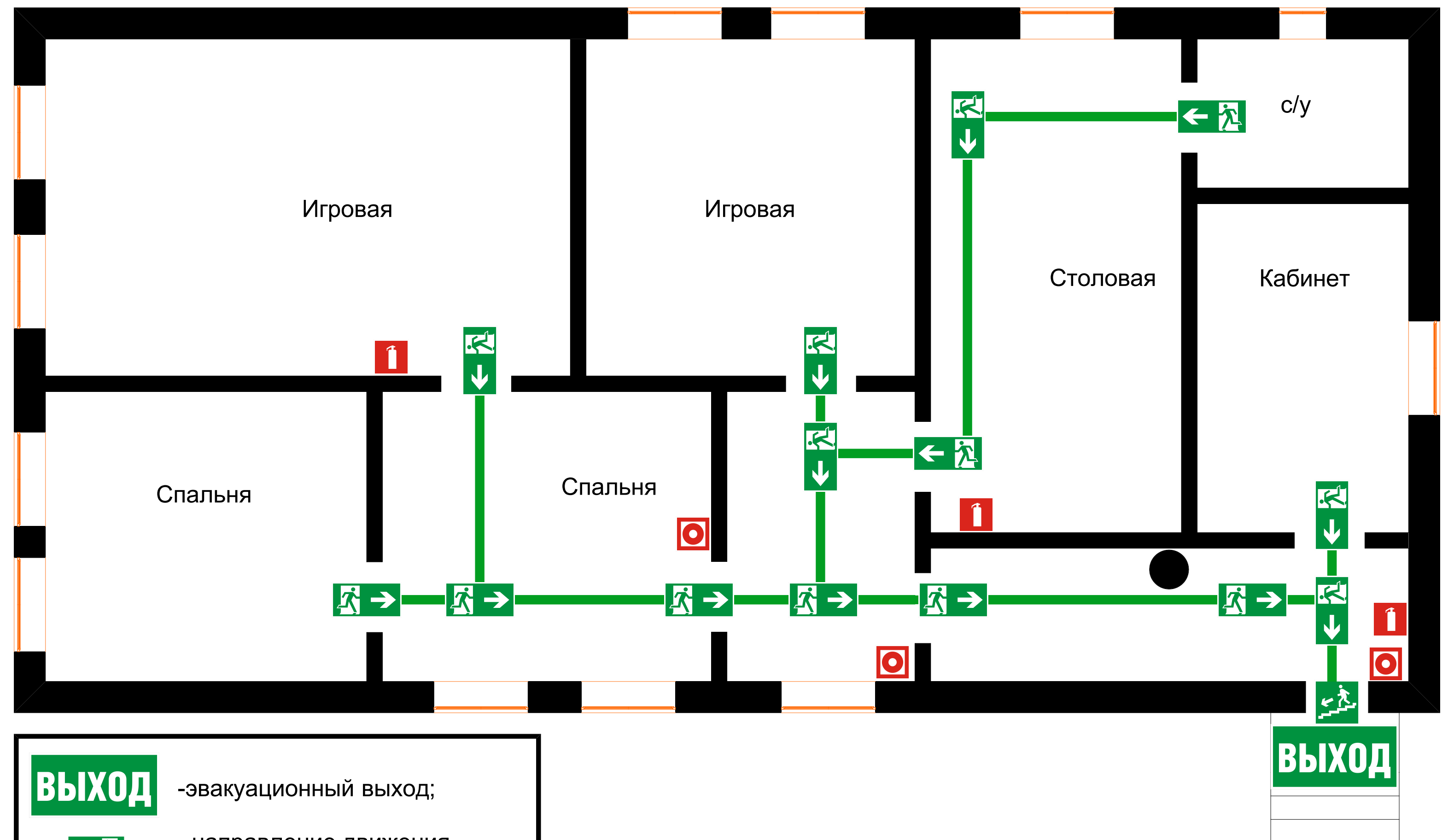






План 2 этажа








### ДЕЙСТВИЯ ПРИ ПОЖАРЕ:

Сохранять спокойствие!

- 1) Вызовите пожарную охрану по тел: ☎ - 01**  
При этом необходимо назвать:  
-адрес объекта;  
-место возникновения пожара;  
-свою фамилию.
- 2) Примените меры для эвакуации и оповещения людей**  
Придерживайтесь плана эвакуации:   
-из горящего помещения (этажа);  
-помещений (этажа), которым угрожает опасность распространения дыма и огня.
- 3) Покидая место пожара:**  
-плотно закрывайте за собой все двери;  
выходите по лестницам. 
- 4) По возможности принять меры по тушению пожара:**  
-использовать огнетушитель или пожарный кран (ПК);   
-при необходимости обесточить помещение. 

### ВЫХОД

-  -эвакуационный выход;
-  - направление движения к запасному выходу;
-  - огнетушитель;
-  -кнопка включения установок (систем) пожарной автоматики;
-  - план-схема эвакуации;

**ПРИ ПОЖАРЕ  
ЗВОНИТЬ:  
Стационарный - 01  
Мобильный - 101**